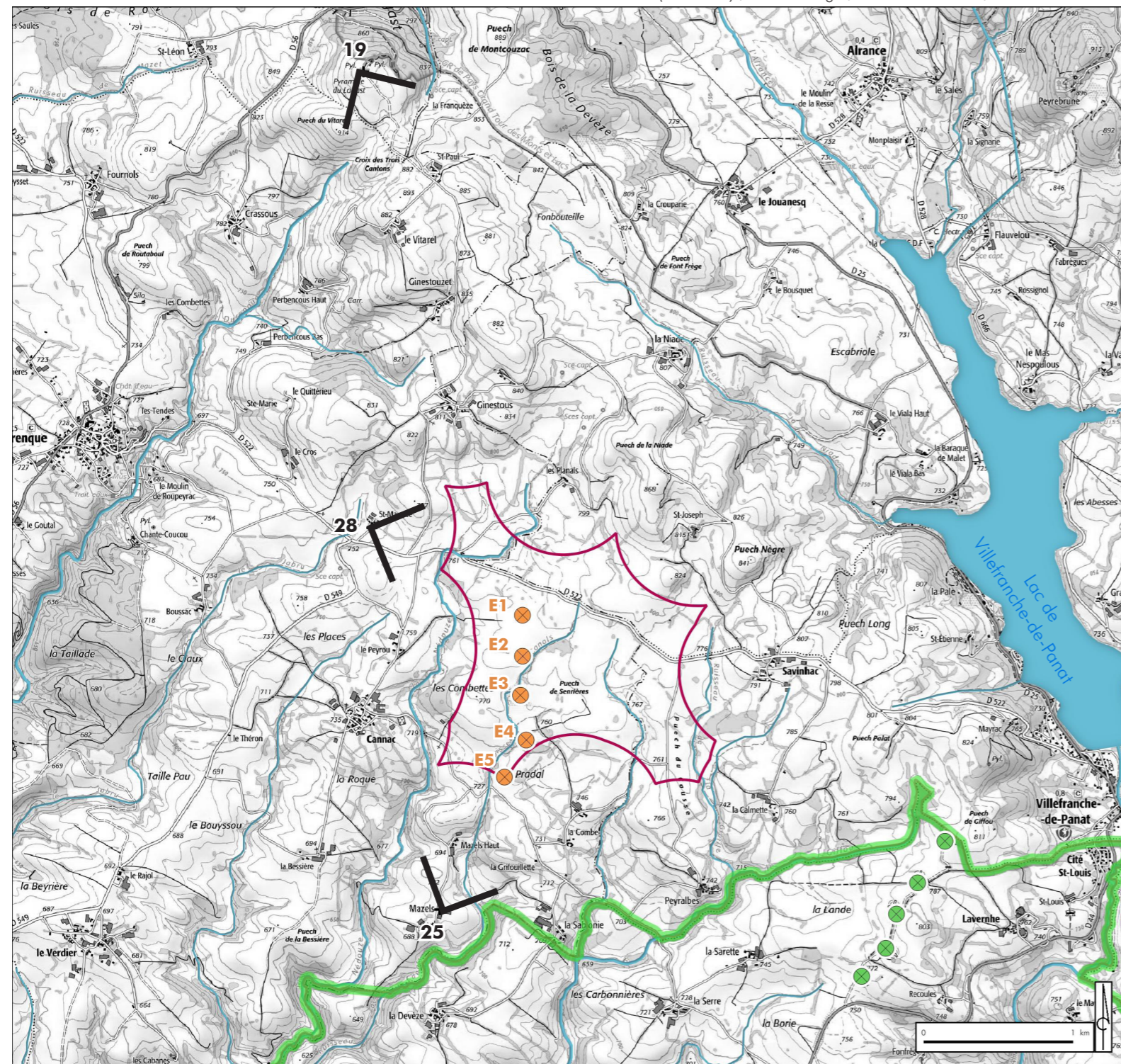


3. Analyse de la variante 3 : 5 éoliennes

La carte ci-dessous et les photomontages en page suivante permettent d'appréhender l'implantation et l'insertion spatiale de la variante d'implantation 3.

Illustration 40 : Variante 3

Source : IGN (SCAN 25) / BD Carthage / DREAL Occitanie / Réalisation : Artifex



Légende

- Site d'étude
- Variante 3
- Parc de Lestrade-et-Thouels
- 25** Point de vue

La variante 3 propose l'implantation de 5 éoliennes sur une ligne orientée Nord-Sud. Celle-ci est légèrement cassée au niveau de l'éolienne E4.

Cette variante propose une implantation aux espacements plutôt réguliers entre les mâts.

Depuis la Pyramide du Lagast (19), les éoliennes forment un groupement plutôt resserré aux espacements irréguliers entre les mâts. L'éolienne E5 s'isole très légèrement tandis que les 4 autres éoliennes se superposent partiellement (pales). Leurs hauteurs sont plutôt homogènes.

Depuis le hameau de « Saint-Maurice » (28), les 5 éoliennes sont plutôt régulièrement espacées et partiellement masquées par le relief. L'éolienne E1 est nettement identifiable et par effet de perspective, le relief fait disparaître peu à peu les éoliennes jusqu'à les masquer totalement comme l'éolienne E5.

Depuis le lieu-dit « Mazels » (25), les éoliennes forment 2 groupements aux hauteurs et aux espacements irréguliers. Les 3 premières éoliennes s'élèvent des boisements de manière régulière, mais le décroché de l'éolienne E4 vient rompre la linéarité et la perspective. En effet, elle crée un trou en creusant l'espace entre les mâts et apparaît plus petite, à droite de l'éolienne E5. Ces 2 éoliennes se superposent alors.

Pour limiter certains impacts écologiques liés notamment à la localisation de l'éolienne E5, la ripisylve du Ruisseau du Canals et les boisements proches devraient être en grande partie détruits.

D'une manière générale, l'implantation sur une ligne unique limite les superpositions. Cependant, l'irrégularité de la courbure de la ligne (éolienne E4) favorise l'hétérogénéité des espacements, ainsi que les variations de hauteur ce qui vient troubler la lecture des paysages dans lesquels s'insère le parc. L'orientation Nord-Sud de la ligne favorise les regroupements depuis le point emblématique de la Pyramide du Lagast. De plus, cette implantation nécessite la destruction de motifs identitaires de ce paysage bocager.

	Faiblesses	Atouts	Impact	Proposition d'amélioration / mesures
Variante 3	Ligne cassée.			
5 éoliennes	Ligne orientée Nord-Sud	Faible nombre d'éoliennes	Notable	Proposer une ligne à la courbure régulière
	Destruction de la ripisylve et des boisements proches	Espacements homogènes sur une ligne unique		Supprimer l'éolienne E5

VARIANTE 3 - POINT DE VUE À L'AIRES D'ÉTUDE RAPPROCHÉE : 19. DEPUIS LA TABLE D'ORIENTATION DE LA PYRAMIDE DU LAGAST, SUR LA COMMUNE D'AURIAC-LAGAST



VARIANTE 3 - POINT DE VUE À L'AIRES D'ÉTUDE RAPPROCHÉE : 28. DEPUIS LE LIEU-DIT « SAINT-MAURICE » SUR LA COMMUNE DE DURENQUE



VARIANTE 3 - POINT DE VUE À L'AIRES D'ÉTUDE RAPPROCHÉE : 25. DEPUIS LE LIEU-DIT « MAZELS » SUR LA COMMUNE DE DURENQUE

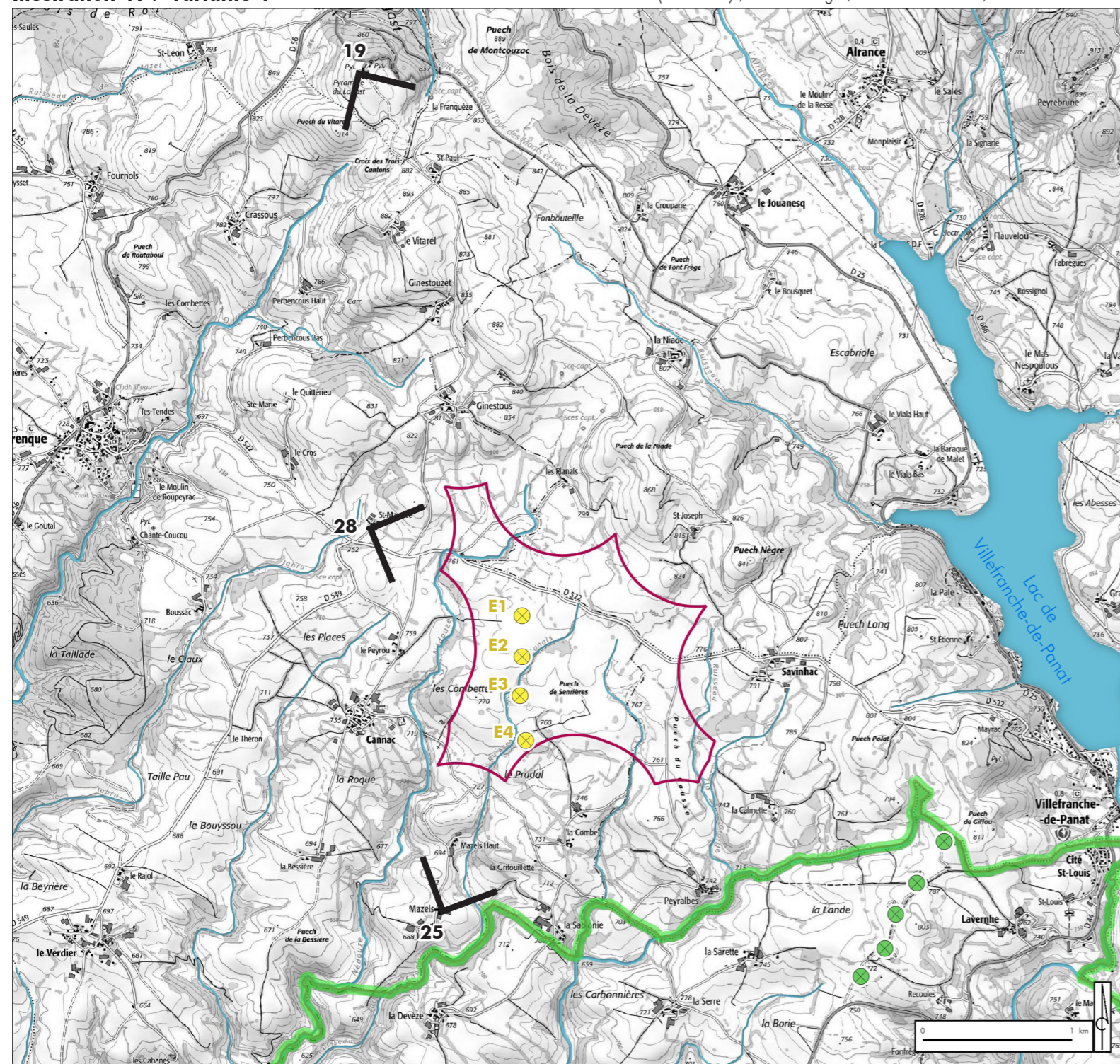


4. Analyse de la variante 4 : 4 éoliennes

La carte ci-dessous et les photomontages en page suivante permettent d'appréhender l'implantation et l'insertion spatiale de la variante d'implantation 4.

Illustration 41 : Variante 4

Source : IGN (SCAN 25) / BD Carthage / DREAL Occitanie / Réalisation : Artifex



Légende

- Site d'étude
- Variante 4
- Parc de Lestrade-et-Thouels
- 25** Point de vue

La ripisylve et les boisements sont des motifs paysagers majeurs à une échelle proche. Afin de réduire les impacts écologiques tout en limitant leur destruction, la variante 4 propose une implantation similaire à la variante 3, mais avec suppression de l'éolienne E5.

Ainsi, les 4 éoliennes composent une ligne orientée Nord-Sud et les espacements plutôt réguliers entre les mâts.

Depuis la Pyramide du Lagast (19), les éoliennes forment un groupement plutôt resserré. Les espacements entre les mâts sont irréguliers et les éoliennes se superposent partiellement (pales). Leurs hauteurs sont plutôt homogènes.

Depuis le hameau de « Saint-Maurice » (28), les 4 éoliennes sont plutôt régulièrement espacées et partiellement masquées par le relief. L'éolienne E1 est nettement identifiable et par effet de perspective, le relief fait disparaître peu à peu les éoliennes.

Depuis le lieu-dit « Mazels » (25), les éoliennes forment une ligne qui croit régulièrement par effet de perspective. L'éolienne E4 se détache légèrement du groupe formé par les éoliennes E1 à E3, mais poursuit la dynamique visuelle. Les 3 premières éoliennes se superposent légèrement (pales).

D'une manière générale, l'implantation sur une ligne unique aux espacements réguliers entre les mâts limite les superpositions. L'orientation Nord-Sud de la ligne favorise toutefois les regroupements depuis le point emblématique de la Pyramide du Lagast.

	Faiblesses	Atouts	Impact	Proposition d'amélioration / mesures
Variante 4 4 éoliennes	Ligne orientée Nord-Sud	Faible nombre d'éoliennes Espacements homogènes sur une ligne unique	Acceptable	Limitation de la destruction de la ripisylve et des boisements

VARIANTE 3 - POINT DE VUE À L'AIRES D'ÉTUDE RAPPROCHÉE : 19. DEPUIS LA TABLE D'ORIENTATION DE LA PYRAMIDE DU LAGAST, SUR LA COMMUNE D'AURIAC-LAGAST



VARIANTE 3 - POINT DE VUE À L'AIRES D'ÉTUDE RAPPROCHÉE : 28. DEPUIS LE LIEU-DIT « SAINT-MAURICE » SUR LA COMMUNE DE DURENQUE

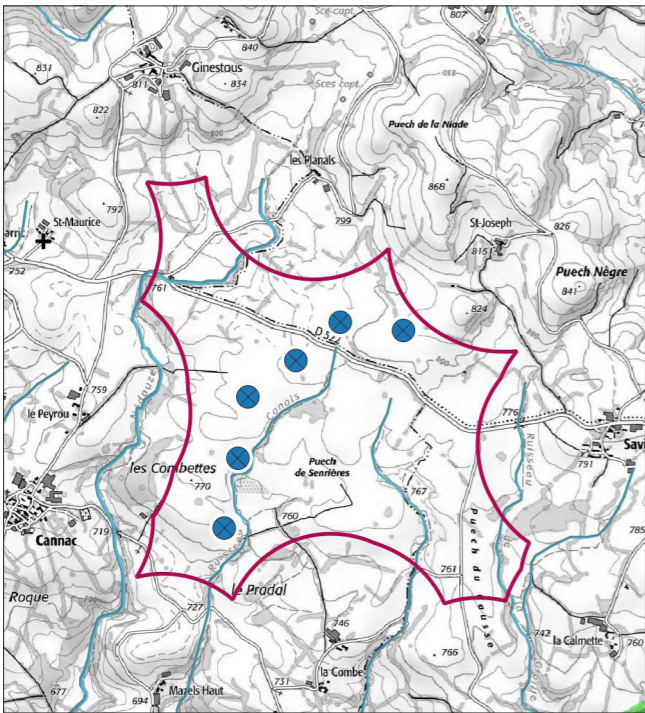
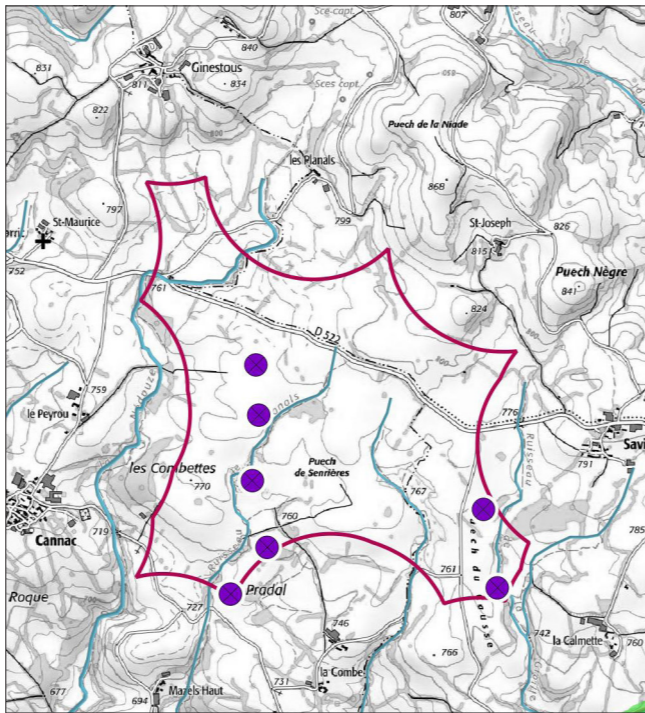
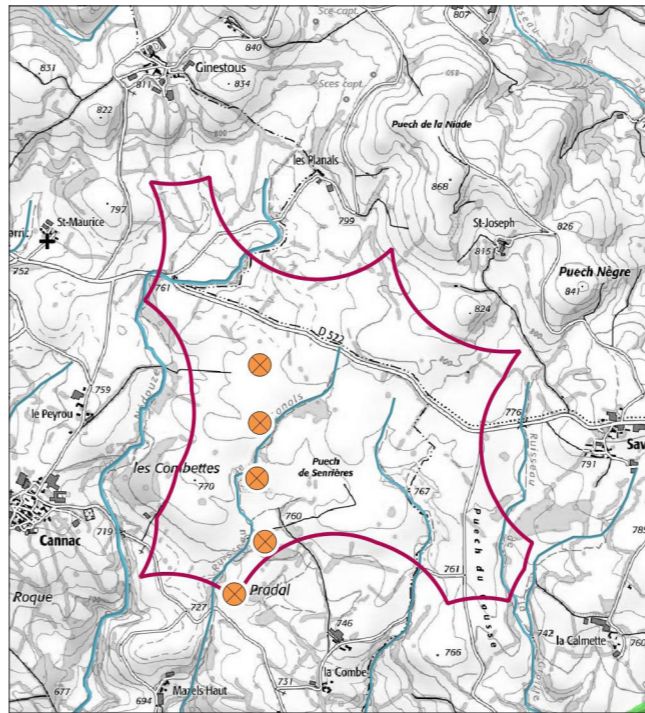
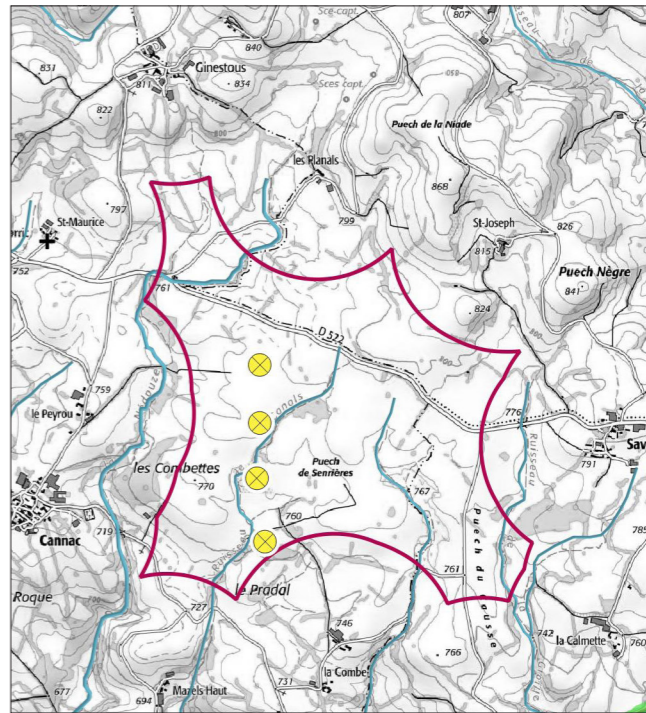


VARIANTE 3 - POINT DE VUE À L'AIRES D'ÉTUDE RAPPROCHÉE : 25. DEPUIS LE LIEU-DIT « MAZELS » SUR LA COMMUNE DE DURENQUE



5. Résultats de l'analyse des variantes d'implantation

La variante spatiale retenue est la variante 4. Son impact est réduit par sa ligne unique et son faible nombre d'éoliennes. De plus, elle permet le maintien de la ripisylve et des boisements.

	Variante 1 6 éoliennes	Variante 2 7 éoliennes	Variante 3 5 éoliennes	Variante 4 - Variante retenue 4 éoliennes
Implantation				
Faiblesses	Nombre important d'éoliennes	Nombre important d'éoliennes Implantation sur 2 lignes, dont 1 cassée	Ligne cassée. Ligne orientée Nord-Sud Destruction de la ripisylve et des boisements proches	Ligne orientée Nord-Sud
Atouts	Espacements homogènes sur une courbe unique	Espacements réguliers entre les mâts	Faible nombre d'éoliennes Espacements homogènes sur une ligne unique	Faible nombre d'éoliennes Espacements homogènes sur une ligne unique Limitation de la destruction de la ripisylve et des boisements
Impact	Notable	Notable	Notable	Acceptable
Proposition d'amélioration / mesures	Réduire le nombre d'éoliennes	Réduire le nombre d'éoliennes Proposer une implantation sur 1 seule ligne Proposer une ligne à la courbure régulière	Proposer une ligne à la courbure régulière Supprimer l'éolienne E5	

Réalisation : Artifex